



Zoekprofiel

Manager Bedrijfsvoering
Twente
32-36 uur

Esther van Zwol
Rhenen, oktober 2023

Voor Karakter is de Veghte op zoek naar een Manager Bedrijfsvoering die snapt dat ziel en zakelijkheid onlosmakkelijk met elkaar verbonden zijn en waar jij vanuit je ervaring en leiderschap aan kan bijdragen.

Voor Twente (regio Overijssel) zoeken wij een inspirerende en coachende leidinggevende met de nodige vlieguren binnen de zorg en ervaring in het bouwen en managen van relaties.

Karakter

Karakter stelt zich graag even aan je voor.

Karakter is een academisch centrum voor kinder- en jeugdpsychiatrie met locaties in Gelderland, Overijssel, Noord-Brabant en Limburg. Kinderen en jongeren (0-18 jaar) uit alle gemeenten in Nederland kunnen -via een verwijzing- bij ons terecht. Vanuit onze academische functie houden wij ons onder meer bezig met opleiding, onderzoek en onderwijs. Kinderen en jongeren komen bij ons voor diagnostiek en behandeling van ADHD, autisme, depressie, angst- en dwangstoornissen, gedragsstoornissen, psychose en andere psychiatrische problematiek.

Hier staan en gaan wij voor

Bij Karakter geloven we in de veerkracht en het potentieel van kinderen en jongeren. We streven naar een samenleving waarin ieder kind en jongere kan meedoen, veilig en gezond kan (op)groeien en mag bloeien.



Voor de best passende zorg gaan we samen erop uit. We kijken altijd naar de situatie van een kind of jongere, waar en met wie hij/zij woont en naar school gaat of thuiszit. Onze visie is 'Beter worden doe je thuis, waar je ook woont'. Of dat nu bij (pleeg)ouders is of bij een andere zorgorganisatie. Bij de behandeling stellen we continu de vraag: hoe ontvangt dit gezin de beste hulp om weer zicht te hebben op een goede toekomst?

In 'Samen erop uit voor passende zorg!' leest u over de strategische koers van Karakter. Wil je hier meer over weten, [klik dan hier](#).

Binnen de multidisciplinaire teams wordt gewerkt vanuit een systemisch, vraaggericht en competentiegericht perspectief. Karakter biedt hoogspecialistische diagnostiek en behandeling aan kinderen en jongeren met (een vermoeden van) psychiatrische problematiek, zoals o.a. ontwikkelingsstoornissen, hechtings-problematiek, angst- en stemmingsstoornissen en trauma.

Karakter werkt vanuit de visie op ambulante zorg: samen wordt zo veel en verantwoord mogelijk behandeld vanuit de thuissituatie, ook in tijden van crisis. Er wordt op een open en prettige manier met elkaar samengewerkt, wat maakt dat we er echt samen voor staan. Bij Karakter vind je ruimte voor eigen initiatieven en ontwikkeling en word je gefaciliteerd en uitgedaagd om je deskundigheid breed in te zetten.

TOPGGz-keurmerk

Voor sommige mensen die in behandeling zijn in de geestelijke gezondheidszorg blijkt een generieke behandeling niet voldoende. Bijvoorbeeld omdat de psychische problemen zeer ernstig, complex of zeldzaam zijn. Het TOPGGz-keurmerk laat zien waar patiënten voor deze hoogspecialistische diagnostiek en behandeling terecht kunnen.

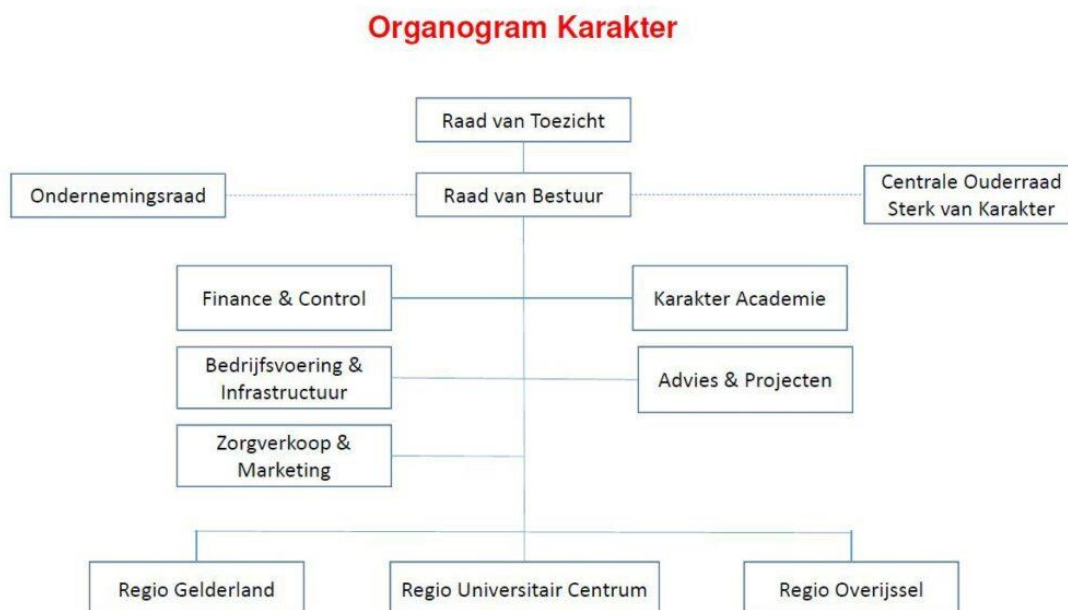
Het Centrum Jonge Kind en de zorglijn autisme-ADHD (neurobiologische stoornissen) van Karakter Universitair Centrum zijn gecertificeerd met het TOPGGz-keurmerk.

Afdelingen met een TOPGGz-keurmerk voldoen aan strenge eisen. Deze afdelingen moeten aantonen dat zij zeer gespecialiseerde patiëntenzorg combineren met het ontwikkelen van nieuwe behandelmethoden, wetenschappelijk onderzoek en structurele kennisoverdracht.

Ben je benieuwd naar het werkveld van de professionals bij Karakter? Luister dan naar de podcasts op de [website](#).

Organisatie

De organisatie van Karakter ziet er schematisch als volgt uit.



🌀 Waar kom je te werken?

In Overijssel werken 300 professionals en vind je een inspirerende werkomgeving waar op kwalitatief hoog niveau zorg geboden wordt. Je geeft samen met een Manager Behandelzaken duaal leiding aan de behandelaren die zich richten op intensieve psychiatrische gezinsbehandeling.

Je maakt onderdeel uit van het Management Team Regio Overijssel, dat bestaat uit 4 managers Bedrijfsvoering en 5 managers Behandelzaken, ondersteund door HR en Businesscontrol. Het MT Overijssel wordt voorgezeten door een duale directie, met een Regiodirecteur Behandelzaken en een Regiodirecteur Bedrijfsvoering.

Je geeft samen met de Manager Behandelzaken duaal leiding aan het team Enschede, dat bestaat uit ongeveer 40 behandelaren en circa 10 medewerkers van het Bedrijfsbureau. Daarnaast ben je verantwoordelijk voor het relatiebeheer in Twente, in samenwerking met de poli's van Almelo en Hengelo.

Wat je gaat doen?

Regio Overijssel zit volop in een dynamisch proces met als doelstelling het inrichtingsvraagstuk nog beter af te stemmen op de hoogspecialistische zorg van Karakter. En hierin kun jij als Manager Bedrijfsvoering en als flexibele en bedrijfskundige veranderaar een belangrijke rol spelen en het voortouw nemen! Je gaat nauw samenwerken met de Manager behandelzaken: samen zijn jullie verantwoordelijk voor het teamresultaat, wat verbonden is met de regio doelstellingen.

Concreet houden je werkzaamheden in:

- Verbindend, motiverend en doelgericht leiding geven aan je team met betrokken, hoogopgeleide professionals, altijd vanuit de inhoud als vertrekpunt.
- Bedrijfsmatige aansturing van je team met focus op het behouden en versterken van het prettige werkklimaat.
- Relatiemanagement maakt een belangrijk deel uit van je werk: continu verbinden en afstemmen binnen en buiten de organisatie, zoals met netwerkpartners, gemeenten en andere externe stakeholders en je netwerk actief onderhouden om processen efficiënt en effectief te laten verlopen.
- Opstellen en realiseren van jaarplannen, waarbij jouw verantwoordelijkheden in het duaal werken zich toespitsen op de financiën, personele aangelegenheden, patiëntgebonden tijd, logistiek, facilitaire zaken en kwaliteit van het werk.
- Als lid van het Management Team Overijssel en in nauwe samenwerking met je collega-managers en de directie bepaal je mede het strategisch en tactisch beleid van de regio en realiseert de hierin geformuleerde doelstellingen.
- Samen met je duale partner, de collega-managers en de medewerkers zet je een duidelijke visie neer en draagt deze uit: daarbij geef je verder vorm aan ontwikkelingen en verbeteringen van de zorg.

Dit ben jij

Ondernemend | Betrokken | Daadkrachtig | Lef
Veranderkundig | **Verbinder** | Relativeringsvermogen

Je bent een inspirerend, faciliterend en coachend leidinggevende aan zelfregelende teams binnen een complexe, professionele omgeving.

Verder beschik je over:

- minimaal een afgeronde hbo+ opleiding, een afgeronde managementopleiding en relevante cursussen op het gebied van veranderkunde;
- bewezen werkervaring in de zorg en sterk in relatiemanagement: je neemt bij voorkeur een netwerk binnen de zorg in Twente mee;
- een duidelijke visie op je vak, veranderkunde, ondernemerschap, situationeel leiderschap en organisatieontwikkeling;
- affiniteit met het werk in de kinder- en jeugdpsychiatrie en bij voorkeur kennis van de verschillende beroepsgroepen die in de GGZ werken.

En ben je:

- bedrijfsmatig sterk in kennis en uitvoering en in het sturen op resultaat, inhoud, financiën, innovatie en kwaliteit: ervaring met het inrichten van zorg (-logistieke) processen is een pré;
- sterk in het analyseren van data en daarop kunnen sturen, waarbij je goed de aansluiting weet te vinden bij de professionals;
- toegankelijk en tactvol en heb je een gezonde dosis humor, kun je overtuigen op basis van argumenten, tegengas geven waar nodig en kun je tegenstellingen overbruggen.

Dit bieden wij jou

In deze rol krijg je veel vrijheid; binnen de richtlijnen kun je zelf je werkwijze bepalen. Een uitdagende functie met een zeer divers takenpakket met aandacht voor persoonlijke ontwikkeling. Karakter is een organisatie volop in beweging. De functie omvat een interessante combinatie van bestendigen, ontwikkelen, bouwen en vernieuwen.

Verder biedt Karakter jou:

- direct een vaste aanstelling, salariering en overige arbeidsvoorwaarden, inclusief vakantiegeld 8% en eindejaarsuitkering 8,33%, conform de cao GGZ (FWG 65, maximaal € 6.264 (pijldatum 1-1-2024) bruto per maand op basis van 36 uur per week, inschaling op basis van jouw meegebrachte kennis en ervaring);
- een gedreven Management Team waarin je met je collega-managers kennis deelt, leert en steeds werkt aan het beleid en de uitvoering daarvan;
- opleidingen en een managementprogramma, intervisie, een digitale leeromgeving en Karakterseminars waar inhoudelijke thema's behandeld worden;
- leuke, betrokken en professionele teams en een prettige werkcultuur met multidisciplinaire behandelkracht door verschillende specialismen;
- mogelijkheid om jouw bijdrage te leveren aan het continu optimaliseren van onze zorg en om je verder te ontwikkelen: als academisch centrum investeert Karakter veel in opleidingen van de medewerkers;
- thuiswerkbeleid en ruimte om autonoom te kunnen werken.

Procedure

De procedure wordt begeleid door Esther van Zwol. Kandidaten kunnen solliciteren door hun CV te verzenden via onze website (<https://vacature.deveghte.nl/>).

Na ontvangst van je CV en begeleidende motivatie maken wij graag een afspraak voor een nadere kennismaking bij ons op kantoor.

Volgend op deze kennismaking wordt de keuze gemaakt of voordracht bij de opdrachtgever passend is. Vanuit deze CV voordracht zal in overleg met de opdrachtgever een selectie worden gemaakt van kandidaten die zullen worden uitgenodigd voor de verdere selectieprocedure. Over de wijze waarop deze procedure bij de opdrachtgever verder zal verlopen, zullen we je nader informeren in onze kennismaking.

Tot slot winnen wij gaarne bij tenminste twee voormalige werkgevers referenties in.

De uiteindelijke afronding van de procedure ligt voor een belangrijk deel in handen van Karakter en bestaat uit het overeenkomen van de primaire en secundaire arbeidsvoorwaarden en het opstellen van de arbeidsovereenkomst.

Contact

Voor verdere vragen nodigen wij je van harte uit ons te bellen of e-mailen.

Esther van Zwol
M: 06 – 51 35 23 65
E: vanzwol@deveghte.nl

José van Dijk (management assistent)
E: vandijk@deveghte.nl

de Veghte Werving & Selectie

Utrechtsestraatweg 151
3911 TS Rhenen
T: 085 – 200 6339
W: <http://www.deveghte.nl>